



COP

Comunicação de Progresso

2021

Pacto Global - ONU

**Construtora e
Incorporadora Pride S.A.**



Índice

01	Mensagem do Presidente	11	Direitos Humanos
02	Pacto Global	12	Princípios do Trabalho
03	O Relatório	13	Princípios Ambientais
04	Quem somos	14	Princípios Anticorrupção
05	Produtos e Serviços		
06	Lançamentos 2019		
07	Lançamentos 2020		
08	Lançamentos 2021		
09	Entrega 2019		
10	Entrega 2020		

Mensagem do Presidente



Crescimento com responsabilidade, pensando nas gerações futuras e que planeta gostaríamos de deixar para nossos filhos faz parte da nossa missão, onde não só priorizamos o crescimento acima de tudo, mas o crescimento responsável com a sociedade que nos cerca. Isso faz parte do nosso DNA. Quando surgiu a possibilidade de nos engajarmos em um pacto global visando o bem-estar da sociedade, não pensamos duas vezes antes de abraçarmos essa causa.

Com uma expansão considerável nos últimos tempos, buscamos incluir a visão de um desenvolvimento sustentável a cada empreendimento lançado de modo a contribuir com toda a sociedade ao local do lançamento.

Após nosso primeiro ano em um pacto global que conta com mais de 1.100 membros apenas no Brasil, buscamos cada vez mais nos desenvolvermos de forma sustentável, buscando certificações como o Selo Casa Azul, PBQP-h (Programa Brasileiro da Qualidade e Produtividade do Habitat) e ISO-9001 de forma a contribuir de maneira voluntária em cima de nossas diretrizes para o crescimento sustentável.

Com uma previsão de lançamento de cerca de doze empreendimentos apenas no ano de 2021, nossa busca pelo crescimento responsável continua mais firme do que nunca.

Leandro Manenti de Souza
Sócio Diretor

Pacto Global

O Pacto Global é uma iniciativa criada no ano de 2000, com o objetivo de as empresas alinharem suas estratégias e operações a 10 princípios universais nas áreas de Direitos Humanos, Trabalho, Meio Ambiente e Anticorrupção e desenvolver ações que contribuam para o enfrentamento dos desafios da sociedade.

Não é um instrumento regulatório, um código de conduta ou um fórum para policiar as políticas e práticas gerenciais, e sim uma iniciativa voluntária que fornece diretrizes para a promoção do crescimento sustentável e da cidadania, por meio de lideranças corporativas comprometidas e inovadoras. É a maior iniciativa de sustentabilidade corporativa do mundo, com mais de 16 mil membros, entre empresas e organizações, distribuídos em 69 redes locais, que abrangem 160 países.

No Brasil

O país é a terceira maior rede do mundo, com mais de 1.100 membros. Há 6 anos, eram menos de 500 participantes, e, em 2020, foi considerada, de acordo com o levantamento realizado pela Época Negócios, a principal iniciativa de sustentabilidade corporativa do país.

Conheça os princípios do Pacto Global:

Direitos Humanos



- As empresas devem apoiar e respeitar a proteção de direitos humanos reconhecidos internacionalmente; e
- Certificar-se da não participação em violações dos direitos humanos.

Trabalho



- As empresas devem apoiar a liberdade de associação e reconhecimento efetivo do direito à negociação coletiva;
- A eliminação de todas as formas de trabalho forçado ou compulsório;
- A abolição efetiva do trabalho infantil; e
- Eliminar discriminação com relação a emprego e profissão.

Meio ambiente



- As empresas devem apoiar uma abordagem preventiva aos desafios ambientais;
- Realizar iniciativas para promover maior responsabilidade ambiental; e
- Encorajar o desenvolvimento e a difusão de tecnologias que não agredam o meio ambiente.

Anticorrupção



- As empresas devem trabalhar contra a corrupção em todas as suas formas, inclusive extorsão e suborno.

O Relatório

Em 2015, a Organização das Nações Unidas – ONU propôs uma nova agenda para os 15 anos seguintes, a Agenda 2030, composta pelos Objetivos de Desenvolvimento Sustentável – ODS. Os ODS buscam assegurar os direitos humanos, acabar com a pobreza, lutar contra a desigualdade e a injustiça, alcançar igualdade de gênero e o empoderamento de mulheres e meninas, agir contra as mudanças climáticas, bem como enfrentar outros dos maiores desafios atuais.

OBJETIVOS GLOBAIS para o Desenvolvimento Sustentável



Neste Relatório de Comunicação de Progresso Anual são apresentadas as ações para melhoria contínua da empresa, integrando o Pacto Global e seus princípios à estratégia de negócios, cultura e processos da Construtora Pride. Em cada tema apresentado, é identificado no topo da página o símbolo dos princípios do Pacto Global e dos ODSs que a empresa atende.



AQUISIÇÃO DE TERRENOS

Para as aquisições de novos terrenos, a Pride utiliza a Avaliação de Riscos, que contempla as áreas ambientais, climáticas e o entorno, visando reduzir o impacto ambiental dos empreendimentos.

PROJETO E CONSTRUÇÃO DO EMPREENDIMENTO

Os empreendimentos da Pride são pensados visando a gestão eficiente de materiais, de água e de energia, reduzindo o impacto ambiental. Pensamos também na qualidade e no bem-estar da população, tanto do empreendimento quando ao redor.

CADEIA DE FORNECEDORES

Os fornecedores qualificados pela construtora devem cumprir todas as normas e regras trabalhistas e internas propostas pela empresa. A Pride incentiva as boas práticas e a gestão eficiente de todos os recursos utilizados pelos fornecedores.

COMERCIALIZAÇÃO, USO E OCUPAÇÃO

A Pride visa a construção de empreendimentos cada vez mais sustentáveis, com o objetivo de possibilitar o sonho da casa própria dos brasileiros.



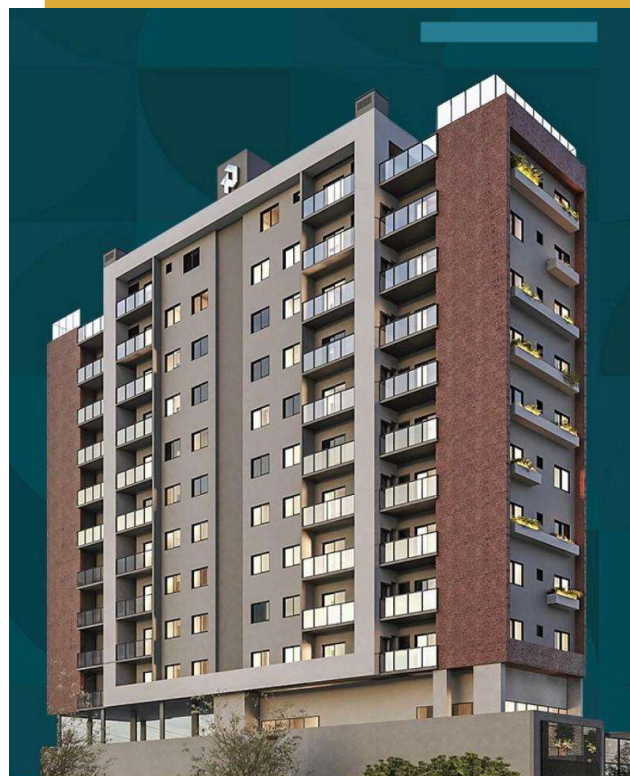
Quem somos

Fundada em 2012, a Pride tem o compromisso no seguimento imobiliário de ser referência em qualidade. Buscamos continuamente a satisfação de nossos clientes, para fortalecer ainda mais a sólida reputação da marca no mercado. Prova disso é que somos a empresa que mais cresceu no Brasil entre 2013 e 2015.

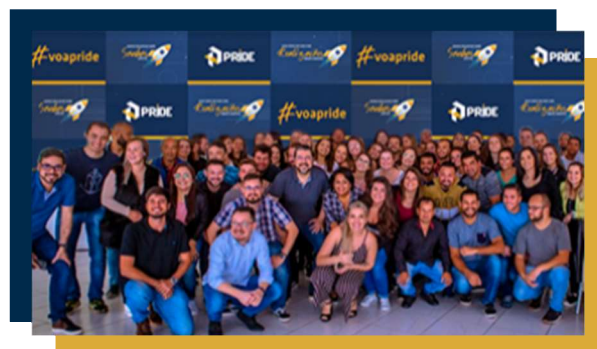
Nosso compromisso é deixar um legado de realização de sonhos, proporcionando oportunidades de moradia própria com preço acessível e oferecendo nosso tempo e talento para as comunidades onde trabalhamos.

A Pride é focada em realizar sonhos, que construímos com base em excelência comprovada, pois nossa alta qualidade de entrega é medido pela excelência duradoura de nossos projetos e certificações de Excelência em Qualidade ISO 90001 e PBQP-H NÍVEL A. Ano após ano, estamos entre as construtoras mais seguras do setor.

Buscando sempre a melhoria contínua da empresa para o bem-estar dos nossos clientes, a Pride tem como um dos objetivos em 2022 a certificação da ISO14001, que tem como foco o meio-ambiente e a sustentabilidade.



Atuamos em empreendimentos residenciais e industriais, loteamentos, pavimentação entre outros serviços. A Pride também prioriza a escolha de profissionais especializados e busca fazer o seu melhor em cada novo negócio, para que assim os clientes tenham satisfação ao criar uma parceria com a Pride com empreendimentos de alto nível, proporcionando conforto e segurança.



Missão da Empresa

Proporcionar a melhor experiência aos nossos clientes, maximizando o valor dos ativos com soluções eficientes e inovadoras em negócios imobiliários e de construção.

Visão

Ser referência em rentabilidade e crescimento nos negócios imobiliários e de construção, promovendo a sustentabilidade.

Valores

Solidez e Qualidade; Pontualidade na entrega; Ética e Transparência; Responsabilidade Social.

Política e Objetivos da Qualidade

“Melhoria contínua dos processos, para entregarmos qualidade em construção”

- **Garantir a satisfação do cliente;**
- **Eliminação de retrabalhos;**
- **Otimização de processos e métodos construtivos;**
- **Atender aos requisitos de desempenho;**
- **Redução de assistência técnica;**
- **Formação de time vencedor.**

Produtos e Serviços

Residenciais

Fundada em 2012, a Pride tem o compromisso no seguimento imobiliário de ser referência em qualidade. Buscamos continuamente a satisfação de nossos clientes, para fortalecer ainda mais a sólida reputação da marca no mercado. Prova disso é que somos a empresa que mais cresceu no Brasil entre 2013 e 2015! Este prêmio é um reconhecimento sobre a pesquisa feita pela Deloitte e publicada pela revista Exame.

Nosso compromisso é deixar um legado de realização de sonhos, proporcionando oportunidades de moradia própria com preço acessível e oferecendo nosso tempo e talento para as comunidades onde trabalhamos.



Moradas do Porto

Moradas de Bragança



Barcelona



London Garden

Produtos e Serviços



Jardim das Araucárias



Recanto Brasil

Loteamento



Loteamento Recanto Brasil

Mapa de Atuação



Paraná

- Almirante Tamandaré
- Apucarana
- Araucária
- Balsa Nova
- Campo Largo
- Campo Mourão
- Colombo
- Curitiba
- Matinhos
- Fazenda Rio Grande
- Ponta Grossa
- Pinhais
- São José dos Pinhais

Santa Catarina

- Chapecó
- Itajaí
- Piçarras
- São Francisco do Sul

Rio Grande do Sul

- Porto Alegre

Mato Grosso do Sul

- Campo Grande

INCORPORAÇÃO

Mais de 13.936
unidades
habitacionais

Mais de 500.000
metros

OBRA

Mais de 3.260
unidades
habitacionais

Mais de 650.000
metros

Obras em Execução



London Park



Recanto Brasil



Barcelona

Lançamentos 2019

Em 2019, a Construtora Pride lançou o empreendimento **Recanto Brasil**, em Ponta Grossa-PR. São 281 casas com laje, churrasqueira no quintal em loteamento aberto, sem taxa de condomínio, em terrenos individuais a partir de 120 m², com corredor lateral, muros e gradil frontal. O empreendimento conta com playground, academia ao ar livre e quadra de esportes de areia.



Lançamentos 2020

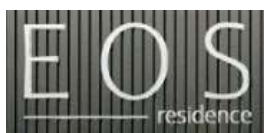
No ano de 2020, em meio à pandemia, a empresa se adaptou ao cenário de incertezas, adotou o atendimento e compra 100% remota e viu seu número de assinaturas online crescer 542% no ano! Com isso, foi vencedora do prêmio Top de Marketing ADVB/PR 2020 na categoria Arquitetura e Construção.

Neste mesmo ano, a Construtora Pride realizou o lançamento de três empreendimentos: **Barcelona**, em Pinhais-PR, **London Garden**, em Londrina-PR e **Moradas do Porto**, em Curitiba-PR.



Lançamentos 2021

No ano de 2021, os empreendimentos que estão previstos para lançamento são **Moradas de Bragança**, em São José dos Pinhais-PR, **EOS Residence**, em Londrina-PR, **Ilha Bela**, em Pinhais-PR, **Berlin**, em Curitiba-Pr e **Verttice**, também em Curitiba-PR.



Entrega 2019

A entrega de 2019 foi realizada no empreendimento **Pátio Jardim**, onde a Construtora Pride fez a etapa de construção da obra, em parceria com os proprietários do terreno.

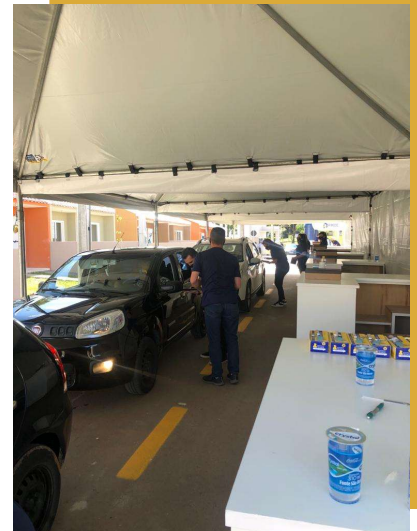


PÁTIO JARDIM



Entrega 2020

A Construtora Pride realizou, em 2020, a entrega do empreendimento **Recanto Portugal**. A entrega foi realizada em Março, no início da pandemia. Por esse motivo, foi pensado num evento adaptado e seguindo todas as normas da Organização Mundial da Saúde – OMS. As casas foram entregues em modo Drive-Thru, com agendamento prévio dos proprietários com a construtora, porém sem perder a emoção da entrega de chaves. O empreendimento com 291 casas individuais no terreno, com horta, playground, muros, portal e portaria no condomínio.





Direitos Humanos

Avaliação Política e Metas

A Construtora Pride está comprometida com um ambiente de trabalho inclusivo, que abrace e promova a diversidade e a igualdade de oportunidades. Valoriza e respeita as contribuições únicas de pessoas diferentes origens, experiências e perspectivas. A empresa trata todos os *stakeholders* – colaboradores, clientes, parceiros, fornecedores – com respeito e dignidade e, como resultado, não tolera nenhum tipo de discriminação, seja ela por etnia, gênero, religião, estado civil, necessidades especiais ou idade. Nossas expectativas e políticas são articuladas no Código de Conduta.

Todos os colaboradores são treinados e recebem integração sobre os princípios e valores da empresa, os seus direitos, deveres, normas de segurança e de qualidade nas dependências da empresa e obras.

Implementação

O Código de Conduta da empresa foi compartilhado com todos os colaboradores, os quais declaram conhecer, concordar e praticar os compromissos descritos no documento. Além disso, a fim de agregar mais qualidade de vida, conforto e bem-estar aos nossos colaboradores, houve melhorias para tornar o dia a dia de todos mais agradável e estimular cada um ao alcance de seu pleno potencial. Com o surgimento da pandemia, a empresa optou por disponibilizar a possibilidade de home-office para os colaboradores, com todo o apoio e material necessário, além de investir no desenvolvimento contínuo dos colaboradores oferecendo avaliação de desempenho, feedbacks, promoções, treinamentos e *workshops*.

Medição de Resultados

Os treinamentos e integrações foram passados para 100% dos colaboradores, tanto no escritório quanto em obra, a alta direção deu todo o suporte na manutenção dos treinamentos e disponibilizou todos os recursos necessários. No período coberto por este Relatório de Comunicação de Progresso – 2020/2021 - não foi registrado nenhum caso de violação de direitos humanos na empresa.



Princípios do Trabalho

Avaliação Política e Metas

A Construtora Pride tem um grande empenho em apoiar a liberdade de associação e reconhecer o direito à negação coletiva, eliminar o trabalho forçado e compulsório de todas as formas, abolir o trabalho infantil e eliminar a discriminação. A empresa cumpre com as obrigações trabalhistas, fiscais e previdenciárias, realiza os pagamentos de todas as verbas trabalhistas, contribuições e tributos devidos por lei, atos normativos, acordo coletivo ou convenção coletiva.

A empresa fornece gratuitamente os devidos equipamentos de proteção individual (EPI's) aos colaboradores, por meio do técnico de segurança do trabalho, e realiza reuniões diárias e treinamentos periódicos nas obras, a fim de conscientizar todos os colaboradores das normas e regras a serem seguidas.

Com uma equipe multidisciplinar que apoia a diversidade no ambiente de trabalho e no mundo, a empresa repudia qualquer forma de discriminação e acredita que a individualidade de cada ser humano deve ser sempre acolhida e respeitada. Está em busca de garantir que todas as relações sejam pensadas em alinhamento com o planejamento estratégico e garantir a capacitação pessoal, social e profissional de todos os colaboradores.

Implementação

A Construtora Pride conta com um plano de cargos, que possui todas as informações relativas a experiências desejadas e requeridas, especificações dos cargos, treinamentos obrigatórios e atendimentos à requisitos legais.

A Construtora Pride conta com um aprendiz em seu quadro de funcionários, com intenção de aumentar a decorrer do ano de 2021.

A empresa conta com participantes de diferentes etnias, gêneros, religiões, faixas etárias e orientações sexuais, e não há espaço para qualquer forma de discriminação. Todos os participantes assinaram o Termo de Compromisso formal, declarando ciência, concordância e adesão ao documento repudiando o trabalho forçado ou infantil.

Medição de Resultados

A Construtora Pride proporciona um ambiente de trabalho que prioriza a diversidade e o respeito à individualidade, para garantir um ambiente confortável e agradável entre todos, não registrando nenhuma discriminação na empresa.

Os salários são 100% equivalentes com o especificados em acordos e convenções públicas, assim como os benefícios disponibilizados (vale alimentação e plano de saúde).

Princípios Ambientais

Avaliação Política e Metas

Apesar da empresa possuir a maioria dos colaboradores em escritório que tem um baixo impacto ambiental, é pensado na criação de um futuro sustentável nos futuros empreendimentos e no trabalho do dia a dia. As obras em andamento são pensadas e geridas para garantir o bem-estar dos colaboradores e do meio ambiente. Todas possuem o Plano de Gerenciamento de Resíduos da Construção Civil – PGRCC, com a descrição do gerenciamento e tratamento dos resíduos de cada obra. Os parceiros, fornecedores e prestadores de serviços são treinados e orientados quanto às normas internas da empresa, e devem apresentar um plano próprio.

Desde a criação da Construtora Pride, em 2012, há a consciência e priorização da sustentabilidade. Com isso, a empresa tem implementado algumas iniciativas para reduzir o impacto ambiental nas obras, como a gestão de resíduos, coleta seletiva, anseio de obtenção do Selo Casa Azul da CEF, melhorias visando a futura certificação ISO 45001, entre outros.

Implementação

A Construtora Pride prioriza a incorporação de alternativas sustentáveis em práticas adotadas no dia a dia da empresa: organizar viagens e visitas em obras compartilhadas, incentivar o uso de vídeo chamadas entre as equipes, ao invés de deslocamentos, sempre que possível. É adotado como premissa empreendimentos e projetos sustentáveis, que se replica aos canteiros de obra.

Nas obras, os técnicos de segurança, juntamente com os engenheiros residentes, são responsáveis por gerir e treinar todos os colaboradores a respeito do gerenciamento de resíduos, coleta seletiva, normas e regulamentações específicas. A empresa elabora e disponibiliza alguns documentos referentes a redução do consumo de água em canteiro, redução de geração de energia, segurança e qualidade.

A construtora definiu a utilização de painéis solares no empreendimento London Park, e adotou o reuso de água em três novos empreendimentos: London Park, Barcelona e Moradas do Porto. Essas medidas foram pensadas visando a economia de energia e água, assim como na sustentabilidade e cuidado com o meio-ambiente.

Medição de Resultados

As demandas por viagens de carro compartilhadas, para visitas a obra, foram otimizados e geraram os seguintes benefícios: redução na emissão de CO2 e no uso de energia, foco na sustentabilidade, redução nos custos da empresa e aumento da qualidade de vida.

Os arquivos e documentos da empresa, em sua maioria, são armazenados eletronicamente, reduzindo assim a quantidade de papel, tinta e eletricidade utilizadas.

Houve a redução do número de impressões, visando evitar o consumo de papel e energia, colocando em prática, a política de impressão frente e verso e em papel rascunho, ou a utilização do rascunho para necessidades do dia a dia.

Utilização de copos de vidro, evitando copos plásticos para combater os problemas causados pela produção excessiva de lixo, além de adotar a coleta seletiva de lixo;

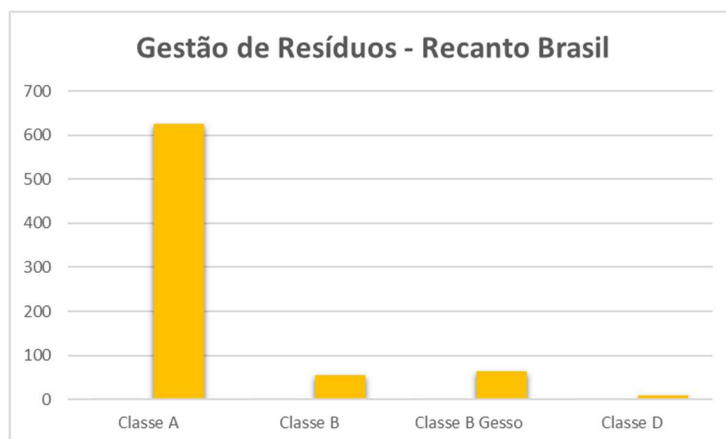
Os lixos eletrônicos recebem o cuidado adequado na empresa: toners vazios de impressão, periféricos, lâmpadas queimadas e pilhas são descartadas corretamente para não poluir o meio ambiente.

Alguns colaboradores vão para a empresa a pé, de carona ou de transporte coletivo, contribuindo para a melhoria do ar e do trânsito.

Gestão de Resíduos nas Obras

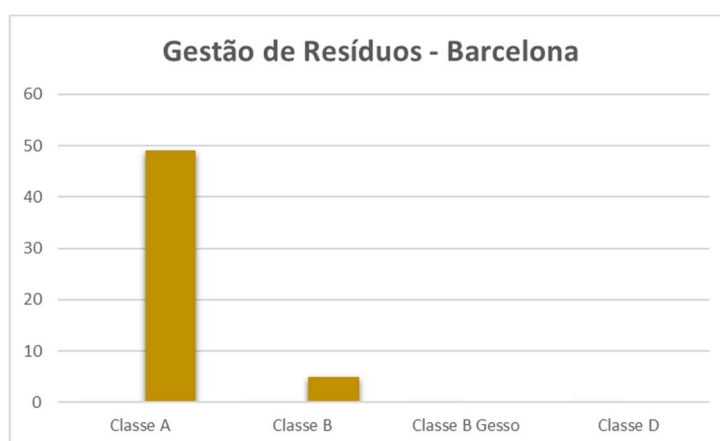
A gestão de resíduos das obras é realizada pelos técnicos de segurança responsáveis e coordenada pelo responsável administrativo. As informações de cada relatório são de responsabilidade de cada técnico presente na obra e são controladas por meio de planilhas e gráficos.

Os gráficos a seguir apresentam os resultados dos meses de junho/2020 a março/2021, separados por classe de resíduos.



A obra Recanto Brasil está em 69,25% e o resíduo mais gerado foi o de classe A (tijolos, telhas, areia e outros trituráveis), e o menos gerado foi a classe D (tinta, verniz, solventes e resíduos perigosos).

A obra Barcelona está em 19,85% e o resíduo mais gerado foi o de classe A (tijolos, telhas, areia e outros trituráveis), e o menos gerado foi o gesso e a classe D (tinta, verniz, solventes e resíduos perigosos).



A obra Jardim das Araucárias está em 52% e o resíduo mais gerado foi o de classe A (tijolos, telhas, areia e outros trituráveis), e o menos gerado foi a classe D (tinta, verniz, solventes e resíduos perigosos).



Princípios Anticorrupção

Avaliação Política e Metas

A Construtora Pride prioriza a honestidade e integridade de todos, possui uma política de tolerância zero com corrupção, suborno, extorsão e propina, alinhados com padrões éticos da empresa.

A empresa elaborou um documento para conscientizar e treinar os colaboradores a respeito do *Compliance*, explicando os princípios que abrangem a conduta apropriada nos contextos necessários e descrevendo o padrão mínimo de comportamento esperado da equipe.

Implementação

A Construtora Pride determina que os registros contábeis da construtora devem ser precisos, completos e verdadeiros, obedecendo a normas legais, fiscais e os princípios da empresa.

Nenhuma ação ilegal ou ilegítima é autorizada pela empresa, assim como realizar, autorizar ou receber pagamentos ou vantagens, de forma direta ou indireta. Os direitos de propriedade industrial e intelectual, bem como os direitos autorais, são temas de prioridade na empresa.

Na contratação de prestadores de serviços são descritos em contrato e passados em treinamento todas as medidas e responsabilidades que devem ter.

Medição de Resultados

A Construtora Pride nunca recebeu investigações, processos judiciais, determinações ou multas relacionadas à corrupção, suborno, extorsão ou propina.



